

Simple Western セミナー

ウェスタンブロットがとてもシンプルになりました。

泳動



イムノ検出



解析

(Wesで測定)

まで **わずか3時間**

日時

11月17日 (火) 14:00 - 18:00

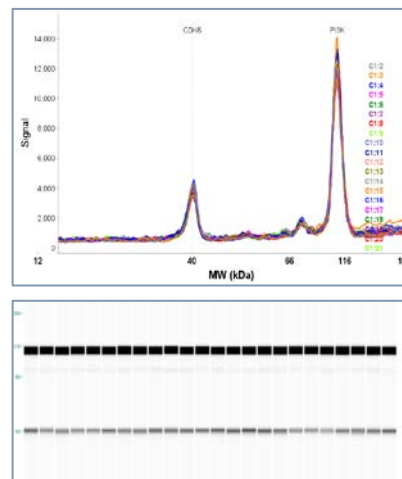
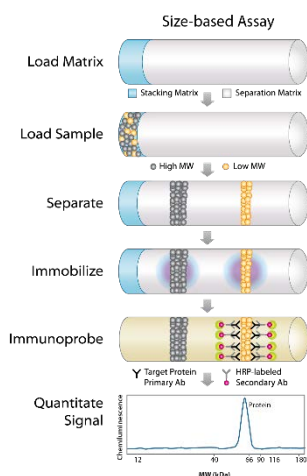
場所

C771, Lab 3

内容

- ・シンプルウェスタンの概要
- ・デモ測定

※ 解析については11月18日に予定しています。



proteinsimple™

お問い合わせ先: プロテインシンプルジャパン株式会社
担当: 樋口慎一郎
Tel: 03-5542-1436
Email: Shinichiro.Higuchi@proteinsimple.com